



NASZ UKOCHANY GML

**CZY NASZ?
I CZY UKOCHANY?**

Regionalne partnerstwo samorządów Mazowska dla aktywacji społeczeństwa
informacyjnego w zakresie e-administracji i geoinformacji

2018-03-02

Modelowanie świata (fragmentu)

Model pojęciowy (conceptual model) –

definiuje pojęcia z określonej dziedziny

Schemat pojęciowy (conceptual schema) –

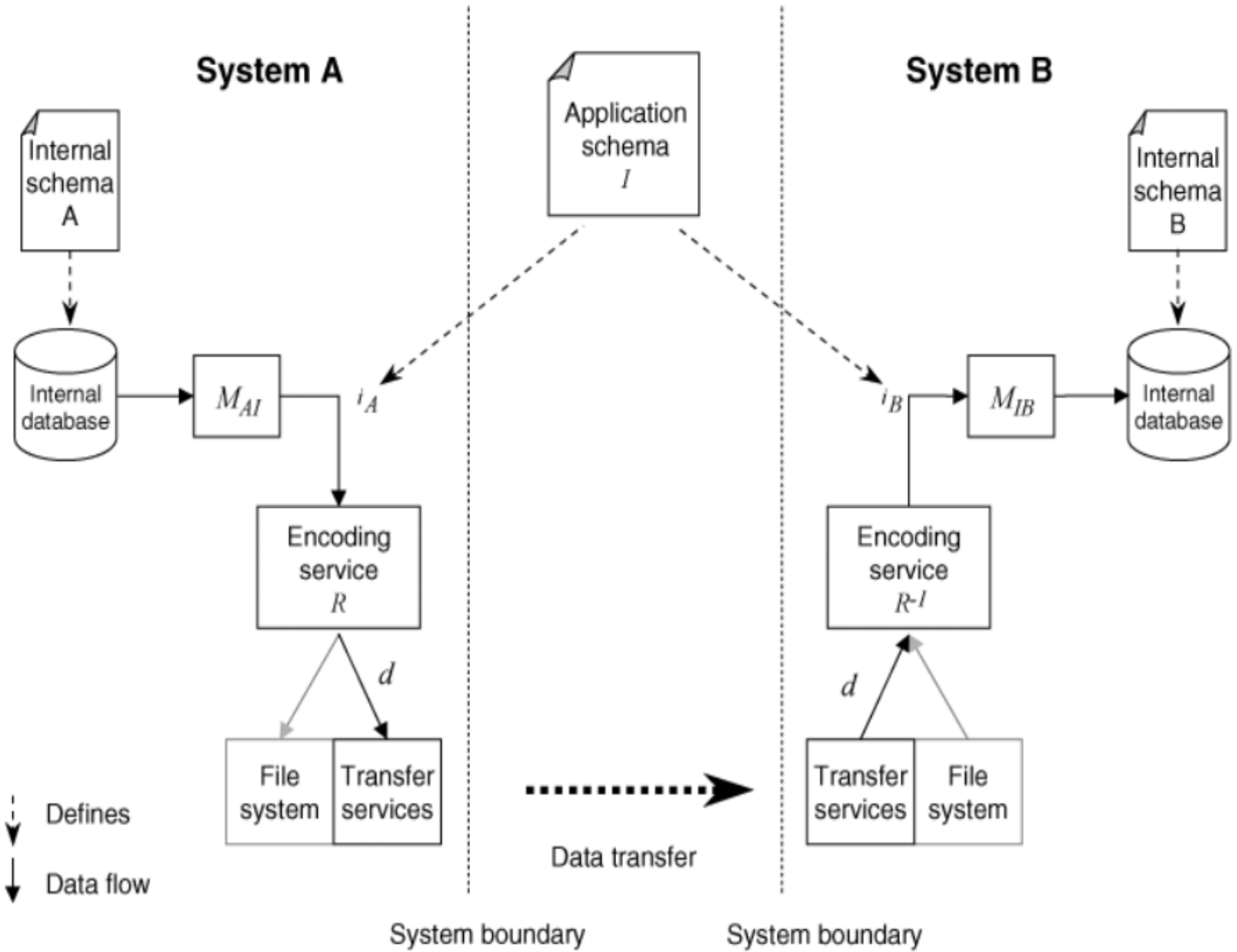
opisuje w danym języku formalnym model pojęciowy

Schemat pojęciowy (application schema) –

schemat pojęciowy dla jakiejś dziedziny

Schemat aplikacyjny GML (GML application schema) –

schemat aplikacyjny w języku XMLSchema



GML jest:

Kodowaniem XML właściwości przestrzennych i nieprzestrzennych **obiektów geograficznych**, na potrzeby **transmisji i przechowywania** informacji geograficznej, która jest zamodelowana z **wykorzystaniem modelowania pojęciowego** stosowanego w normach ISO serii 1900.

Jest zdefiniowany w normie ISO 19136 - Geographic information — Geography Markup Language (GML)

GML nie jest:

Podstawą do interpretowania danych,
podstawą do wyświetlania danych.

Różne oprogramowania mogą właściwie w dowolny sposób interpretować i prezentować dane ze zbiorów GML

PODSTAWY GML

`gml:AbstractObject`

`gml:AbstractGMLType`

`gml:AbstractGML`

Obiekt świata rzeczywistego (Feature)

`gml:AbstractFeature`

`gml:Abstract FeatureType`

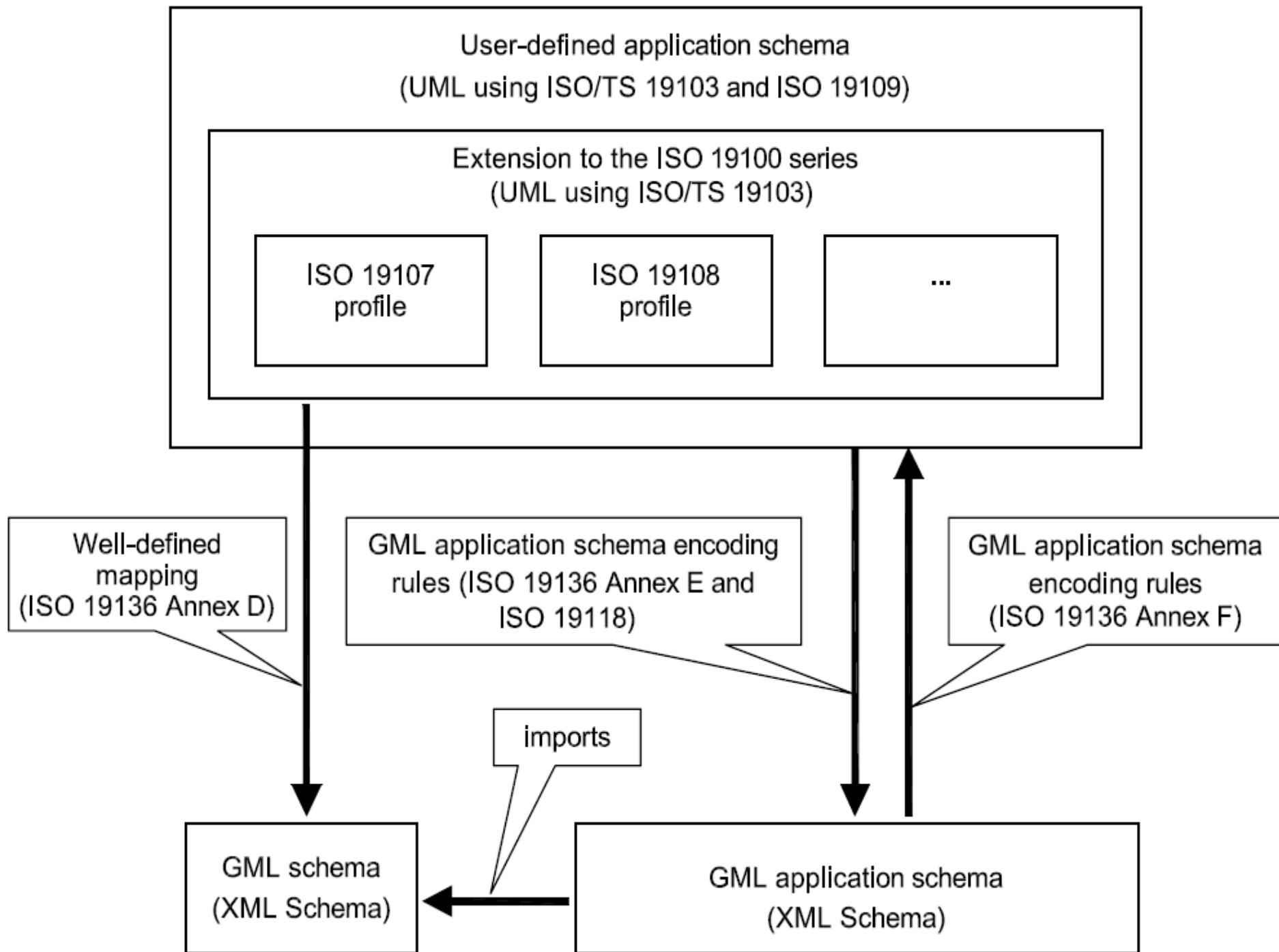
PODSTAWY GML cd


Typy **przestrzenne** zdefiniowane w
normach ISO serii 19100

`gml:AbstractGeometryType`

Nieprzestrzenne (typy proste, złożone, listy kodowe itp) –
definicje zgodne z XML Schema

Czasowe (typy proste lub implementacje typów z normy
ISO 19108 - Geographic information — Temporal schema

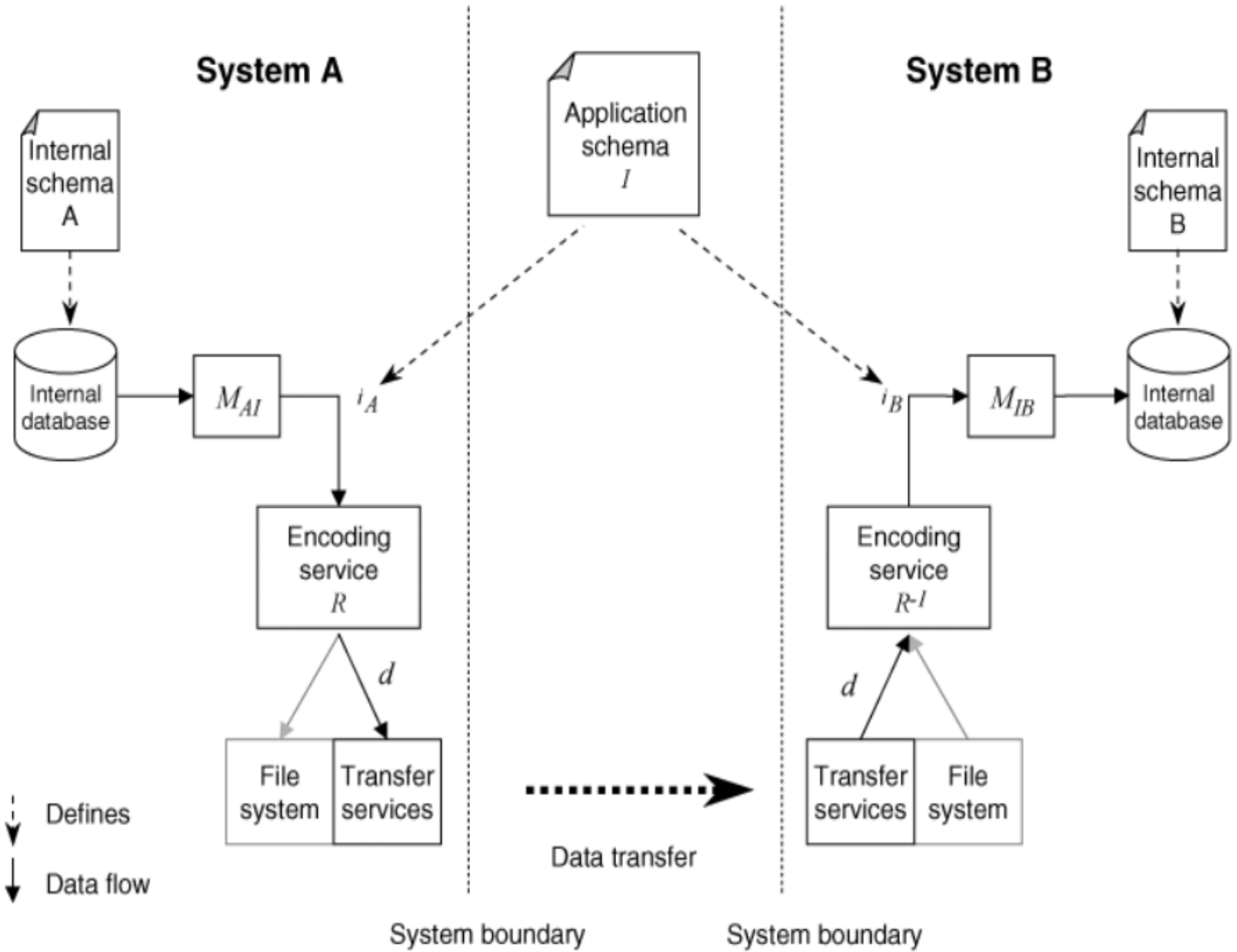




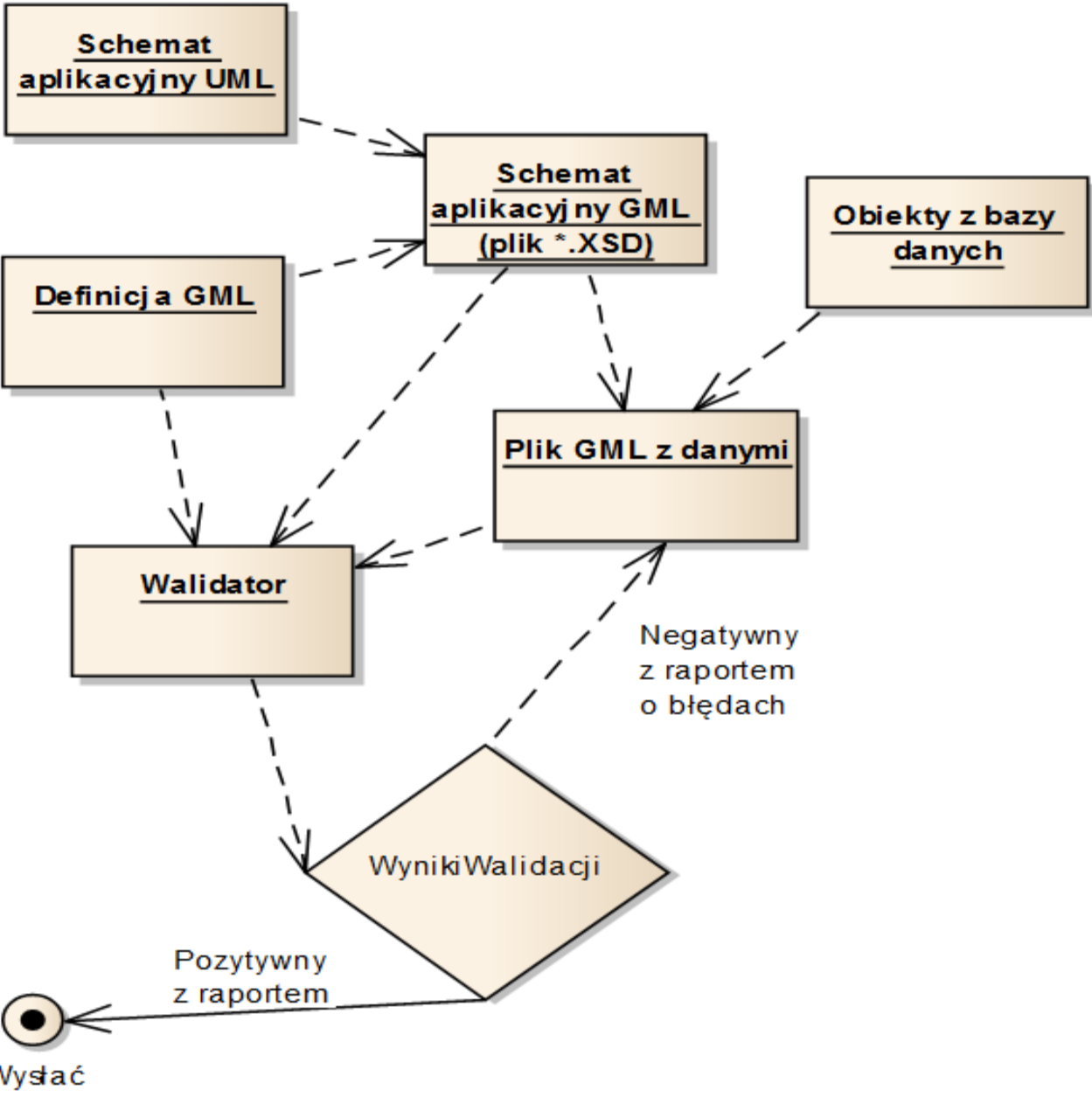
Oznaczenie UML	Typ XML Schema
Character	xsd:string
CharacterString	xsd:string
Integer	xsd:integer
Boolean	xsd:boolean
Number	xsd:double
Real	xsd:double
Date	xsd:date
DateTime	xsd:dateTime
Decimal	xsd:double
Length	gml:LengthType
Distance	gml:LengthType
Angle	gml:AngleTYpe
Volume	gml:VolumeType

Typy (z ISO 19107)

Oznaczenie w UML	Typ XML Schema
GM_Point	gml:Point
GM_Curve	gml:Curve
GM_Surface	gml:Surface
GM_MultiPoint	gml:MultiPoint
GM_LineString	gml:LineString
GM_Polygon	gml:PolygonPatch
GM_Circle	gml:Circle
GM_ArcString	gml:ArcString



class Domain Model



Wyśłać

Walidacja i wysyłanie danych cd

```
<?xml version="1.0" encoding="UTF-8"?>
<!--
Eksporter: EWMAPA FB wersja 12.00
Czas eksportu: 2018-02-19T13:57:01
Dane: BDOT500
Kod licencji: 4f6b6a1e
-->
<gml:FeatureCollection
gml:id="obiekty"
xmlns:xlink="http://www.w3.org/1999/xlink"
xmlns:xsi="http://www.w3.org/2001/XMLSchema-instance"
xmlns:gml="http://www.opengis.net/gml/3.2"
xmlns:gmd="http://www.isotc211.org/2005/gmd"
xmlns:gco="http://www.isotc211.org/2005/gco"
xmlns:bt="urn:gugik:specyfikacje:gmlas:modelPodstawowy:1.0"
xmlns:bdz="urn:gugik:specyfikacje:gmlas:bazaDanychObiektowTopograficznych
500:1.0"
xsi:schemaLocation="urn:gugik:specyfikacje:gmlas:bazaDanychObiektow
Topograficznych500:1.0 BDOT500.xsd">
```



PYTANIA:

CZY NASZ?

I CZY UKOCHANY?

Są ciągle aktualne